



2 17

7

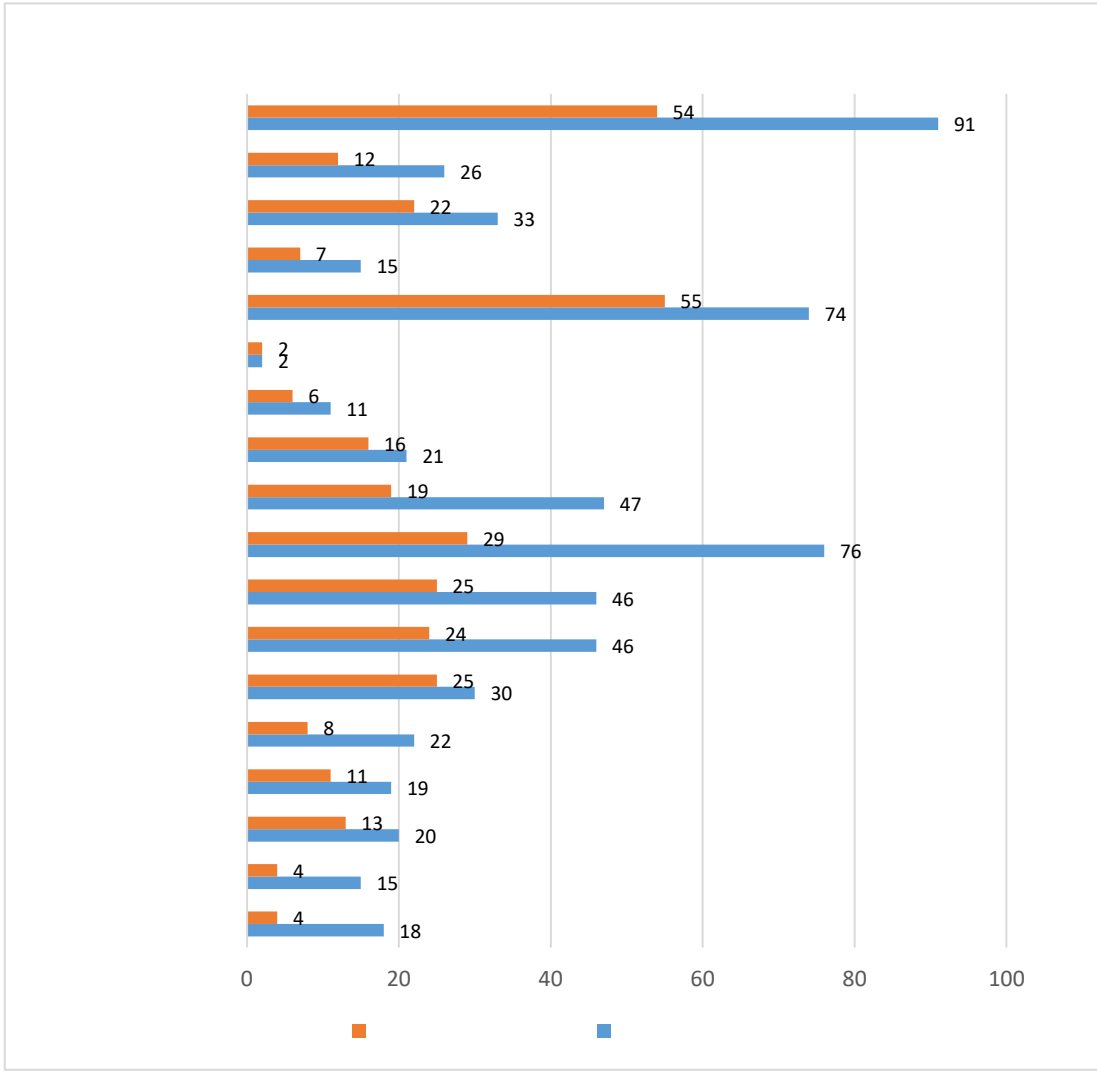
612

2 1

336

1 2

3



2 17 -4 3

481468

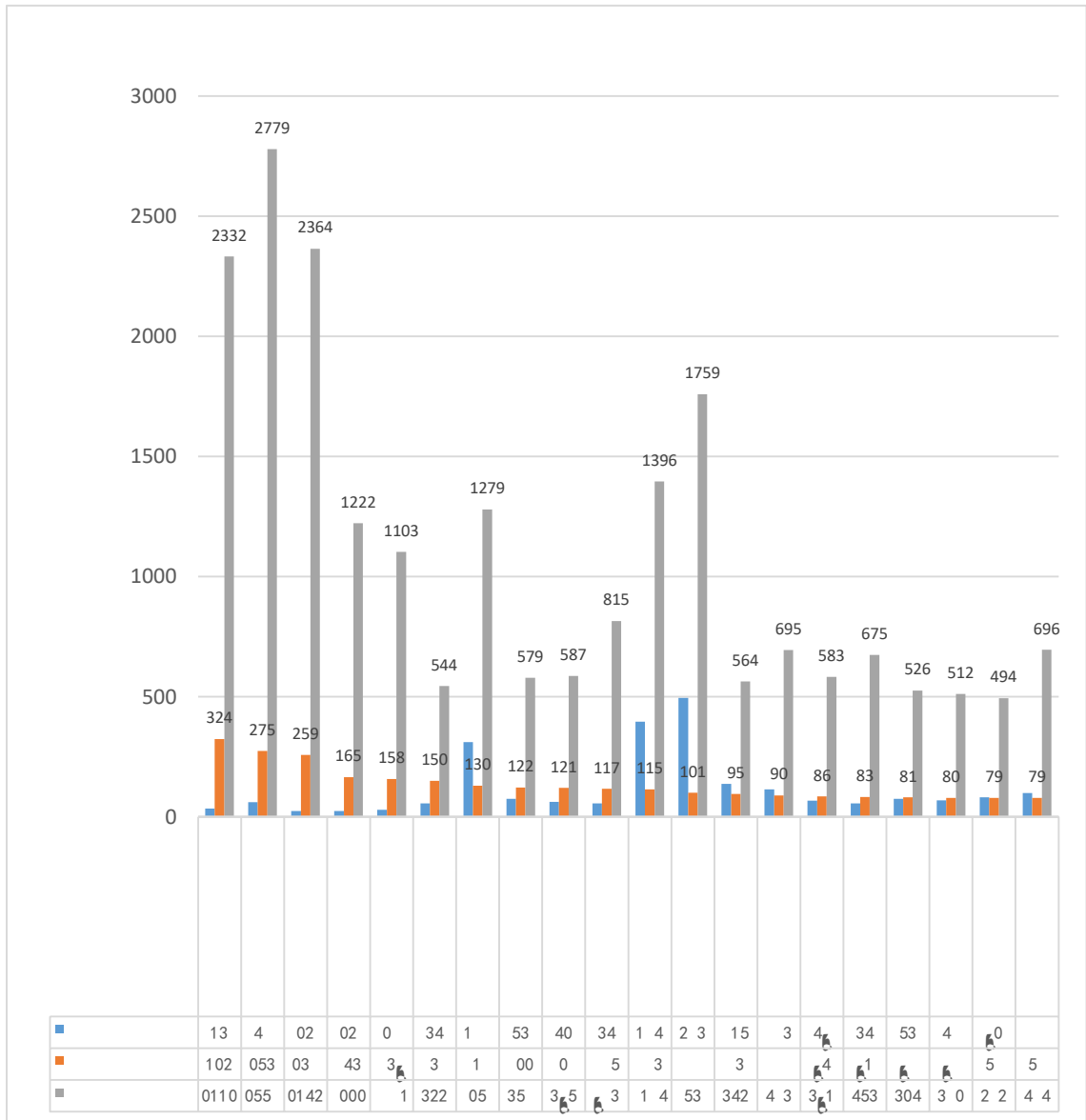
10244

4

1 5

20

课程名称	建课人姓名	课程创建时间	教师所属院系	课程学生总数	课程PV	学习访问量	实际人均访问量	平均课程浏览量
医药市场营销学	孙万慧	2020-02-05 10:56:25	农学院	35	81629	11357	324	2332
动物繁殖学	秦清明	2020-02-06 17:10:22	牧医工程学院	61	169517	16754	275	2779
家畜繁殖学	秦清明	2020-02-16 17:51:39	牧医工程学院	24	56738	6206	259	2364
水产动物速传育种学	刘俊	2020-02-05 12:44:32	其他	24	29334	3966	165	1222
药用植物学	张艳玲	2020-02-05 19:50:35	农学院	29	32001	4593	158	1103
数据库系统设计	朱艳平	2020-02-05 13:56:53	信息工程学院	56	30489	8397	150	544
信阳农林学院兽医药理学	何敏	2018-01-27 17:07:02	牧医工程学院	311	397877	40566	130	1279
综合英语II	王玥玥	2020-02-06 21:03:32	外国语学院	75	43399	9160	122	579
大学英语四	王玥玥	2020-02-06 20:45:29	外国语学院	62	36389	7498	121	587
经济学原理	陈晓婧	2019-02-15 17:32:25	工商管理学院	56	45626	6556	117	815
101	1759	信农动物解剖与组织胚胎学	陈敏	2018-01-27 18:03:45	牧医工程学院	495	870514	50059
95	564	《电子商务概论》	吴慧	2020-02-13 11:23:16	财经学院	137	77314	13012
90	635	仓储与配送管理	王静	2020-02-11 22:11:41	工商管理学院	112	79915	10331
86	530	英语阅读	高宇	2020-01-15 13:24:58	其他	69	39648	5814
83	675	医药拉丁语	陈月华	2019-02-26 07:49:26	生物与制药工程学院	56	37776	4625
81	526	遗传学	程琴	2020-02-14 22:06:03	农学院	75	39450	6112
80	512	英语阅读	高宇	2019-12-31 14:01:41	其他	69	35320	5491
79	494	专业制图1	张婷婷	2020-02-11 16:20:54	规划与设计学院	82	40512	6491
79	696	动物病理学	何书海	2020-02-06 17:48:34	其他	99	68884	7836

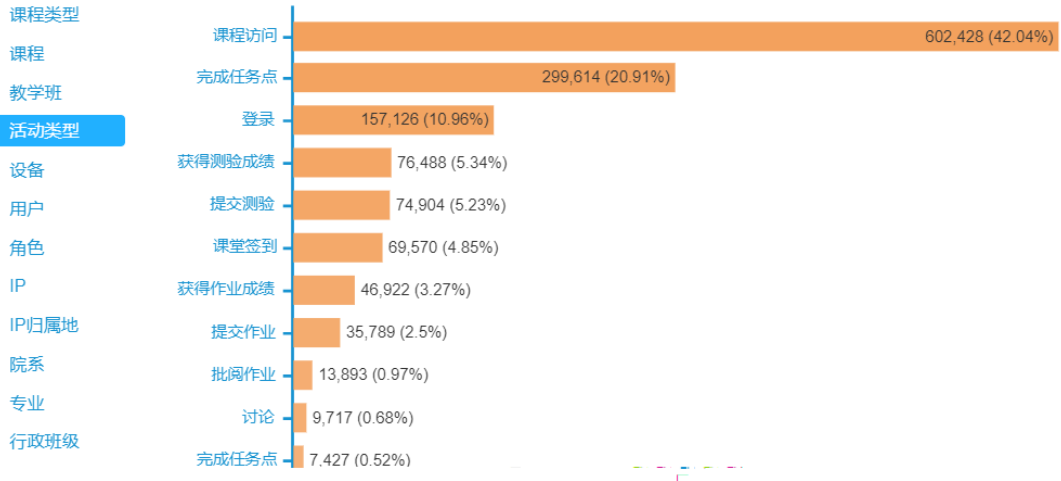


6

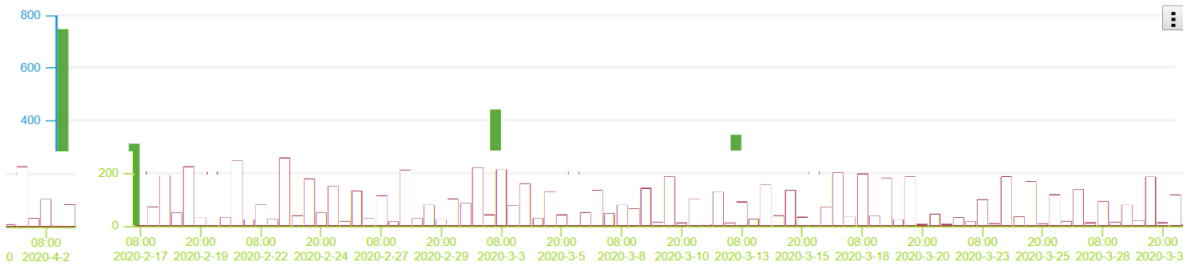
116

2

7

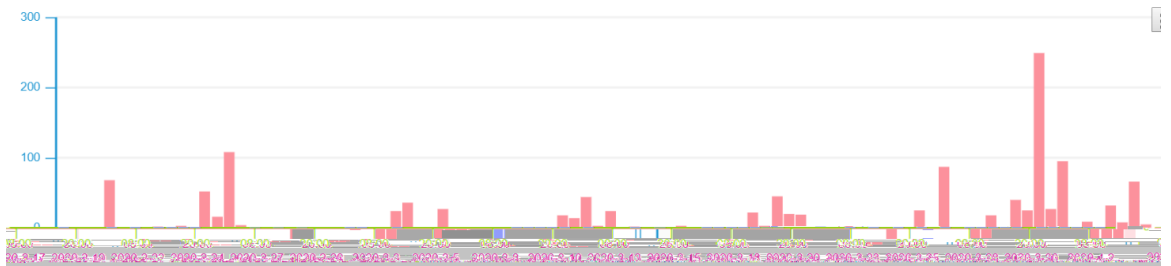
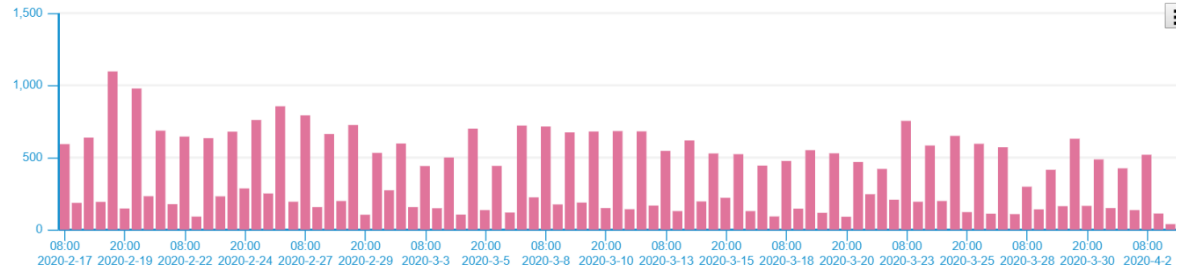


课程名称	建课人姓名	教师所属院系	课程学生总数	总发帖数	总回帖数	教师讨论数	教师发帖数	教师回帖数	学生讨论数	学生发帖数
(动物繁殖学)	秦清明	牧医工程学院	61	273	1458	51	20	31	1680	253
数据库系统设计	朱艳平	信息工程学院	56	34	762	0	0	0	796	34
生物饵料培养学	冯德祥	水产学院	69	13	515	12	12	0	516	1
《动物繁殖学》	秦清明	牧医工程学院	74	50	426	31	20	11	454	39
362	0	动物病理学	何书海	其他	99	6	362	6	6	0
249	1	食品营养与卫生公选课	李建芳	食品学院	270	3	248	2	2	0
213	0	水族饵料生物学	冯德祥	水产学院	28	9	213	9	9	0
204	0	南阳农社品的高原养殖学	冯德祥	水产学院	21	7	204	0	7	0
3	161	3	3	0	161	0	英语阅读	高宇	其他	68
52	72	2	1	1	122	51	英汉语言对比	张璋	外国语学院	88
其他	121	1	121	6	1	5	116	0	军事理论课	高宇
农学院	35	4	110	3	3	6	111	1	市场营销学	孙瓦慧
14	8	6	84	0	食品营养与卫生	李建芳	食品学院	66	8	90
1	1	0	94	5	综合商务英语(二)	沈克琳	外国语学院	144	6	89
1	1	0	91	0	餐饮管理	周诗涛	旅游管理学院	231	1	91
77	1	0	77	0	花卉学	李静	规划与设计学院	78	1	1



56% 23

3



班级总数	课程学生总数	现有作业数	作业平均完成率	作业平均分	作业参与总人次
1	134	2	97.00%	0	260
1	78	1	93.00%	0	73
1	61	1	88.00%	0	54
3	302	3	87.00%	0	267
1	63	1	87.00%	0	55
7	203	12	77.00%	0	367
3	69	5	63.70%	0	132
2	108	9	49.40%	0	226
4	94	3	44.80%	0	84
2	88	1	43.00%	0	76
3	46	6	42.00%	0	87
2	68	8	40.10%	0	330
2	89	4	39.00%	0	270
2	36	3	38.70%	0	77
3	111	2	30.00%	0	74
2	132	1	26.50%	0	68
4	90	1	21.90%	0	70
2	78	4	19.60%	0	31
2	190	2	18.00%	0	34
4	45	2	11.00%	0	10
2	69	1	5.00%	0	7

1

2

3

4

5